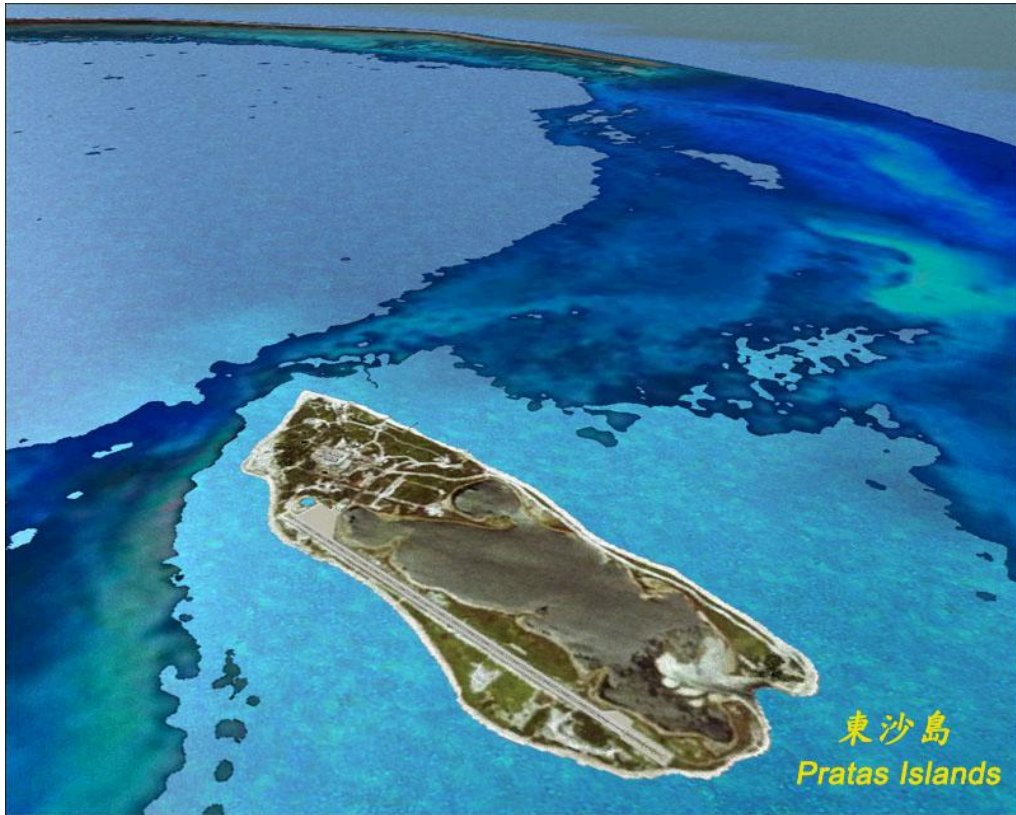


El Formosa - 台灣場景計畫 Part 9



1. 前言

東沙島，亦稱東沙環礁，座落在高雄西南方約 430 公里的海面上，主島全長約 2800 公尺，寬約 850 公尺，環礁內直徑約 20-30 公里，是台灣在南海上的最大領土。在這座幾乎快被遺忘的島嶼上，曾經擁有世界數一數二的珊瑚礁景觀，也曾是絕世的海生樂園。令人遺憾的是，近年來在中國及周邊國家漁船非法毒魚、炸魚及各方超限利用下，東沙的珍貴珊瑚生態早已被摧毀殆盡，成為一座珊瑚墳場。海洋死寂，環礁孤獨佇立。

東沙機場目前只提供特殊用途，一般民眾仍無法前往，本場景利用相片貼圖及 GMAX 技術，期望呈現東沙的魅力風貌，希望您在賞遊此地之時，也能一起來關心這失落的天堂—東沙。敬請期待後續製作！

2. 特色

1. 東沙島(環礁)相片貼圖場景，搭配對應 waterclass。
2. GMAX 東沙機場製作，包含 AFCAD，航站建築，島上建築，植被等等。

3. 安裝

1. 本場景不需要搭配台灣場景 Part1，請直接安裝。
2. 壓縮檔中有一個資料夾，解壓縮後依照一般安裝場景的程序安裝(到 FS9 -> setting -> scenery library -> Add area ->加入這個資料夾)。
3. 完成

4. 導航簡介

東沙機場已知為 VFR 機場，由於在 FS 中缺乏明顯助航設施，於海上航行需特別注意您導航的正確性，我們提供幾個數據作為參考：自高雄小港起飛，航向 244

距離約 230 海浬；自松山機場起飛，航向 229 距離約 370 海浬；自澎湖馬公機場起飛，航向 226 距離約 235 海浬。

5. 版權說明

本作品為免費軟體，請勿私自修改、販賣或上傳檔案至任何網頁。本人亦不會對任何計畫外的付費或免費場景做任何支援，同時也不會回答任何場景相容性問題。任何可能對於使用者電腦軟體或硬體造成的傷害本人亦不負任何責任。

By Formosa Group

Rudolf Liu rudolf_liu@hotmail.com (3D model designer, texture master)

Kenny Chen kcai0802@hotmail.com (2D&Photo scenery designer, editor)